

FICHA DE ZONA **RURAL PROTEGIDA**

ESPECIFICACIONES DE LA ZONA	
CÓDIGO	ZRP-NA-ZH
IDENTIFICACIÓN	RACONS
Corresponde a la Zona Húmeda del río Racons emplazada en el TM de Dénia. También se incluye la parte de la Unidad de Paisaje 02 (UP-02) no integrada en la anterior.	
SUPERFICIE	158,33 ha
USOS DOMINANTES	Natural
USOS COMPATIBLES	Explotaciones agrarias, forestales y cinegéticas
USOS INCOMPATIBLES	Los restantes

PROTECCIONES

AFECCIONES <span style="color: red;">(1)</span>		planos	
Afecciones derivadas de:			
Zona húmeda río Racons		I.ZH	
PN Marjal Pego-Oliva		I.MPO	
PATFOR		I.PAT	
Inundabilidad	MAGRAMA (SNCZI)	I.IMA	
	PATRICOVA	I.IFP	
		I.LPA	
		I.LPG	
Carreteras		I.AFC	I.AFE
Ferrocarriles			I.AFE
Cauces			I.AFE

PROGRAMAS DE INTERVENCIÓN

Programas de Paisaje: LA.15;

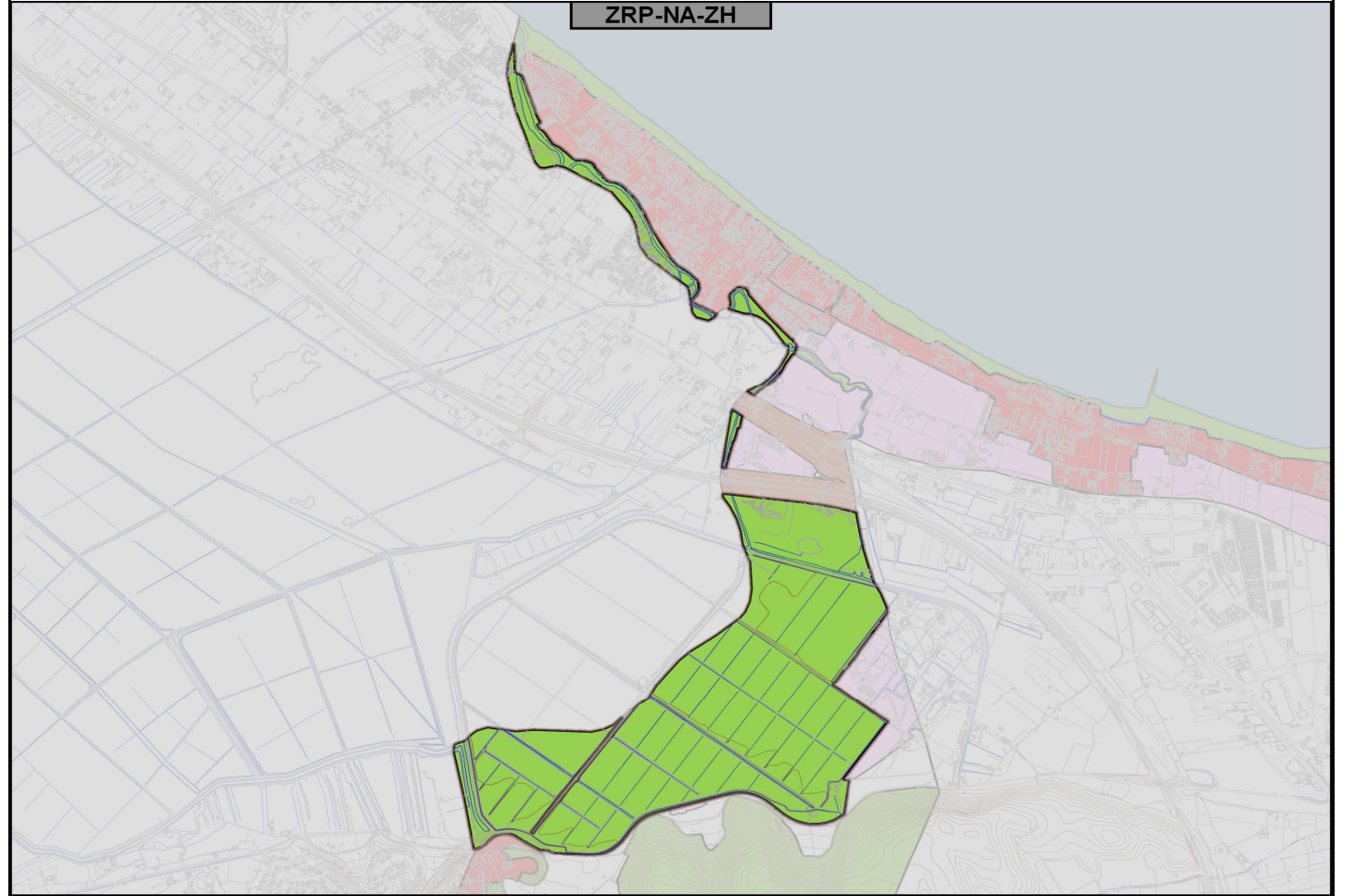
CONDICIONES PARA LOS USOS PERMITIDOS (2)  
 Las determinadas por el Catálogo de Zonas Húmedas de la Comunitat Valenciana  
 En el ámbito no integrado en la zona húmeda: las determinadas en el Cuadro general de Características adjunto. (3)

NORMAS/ORDENANZAS GENERALES Y PARTICULARES

Normas legales de aplicación directa s/210 TRLOTUP  
 Normas Urbanísticas PGE  
 Normas del Catálogo de Zonas Húmedas Comunitat Valenciana  
 Normas de Integración Paisajística del Estudio de Paisaje

*(1) Puede haber afecciones de infraestructuras no identificadas en los planos de información de este PGE: v.g.: líneas eléctricas.  
 (2) Sin perjuicio de las de aplicación directa por legislación/normativa de rango superior, y, en todo caso, arts. 196 A 207 LOTUP.  
 (v.g.: normativa de PATRICOVA, si el emplazamiento está afectado de inundabilidad según la cartografía aplicable, etc)  
 (3) El POP podrá matizar/completar esas características.*

PLANO ZRP-NA-ZH



Incluye tramos de las vías pecuarias:  
 Colada del Camino Viejo de Gandía  
 El suelo que ocupan se considera como Suelo No Urbanizable Protegido. Ver plano ZN+RP